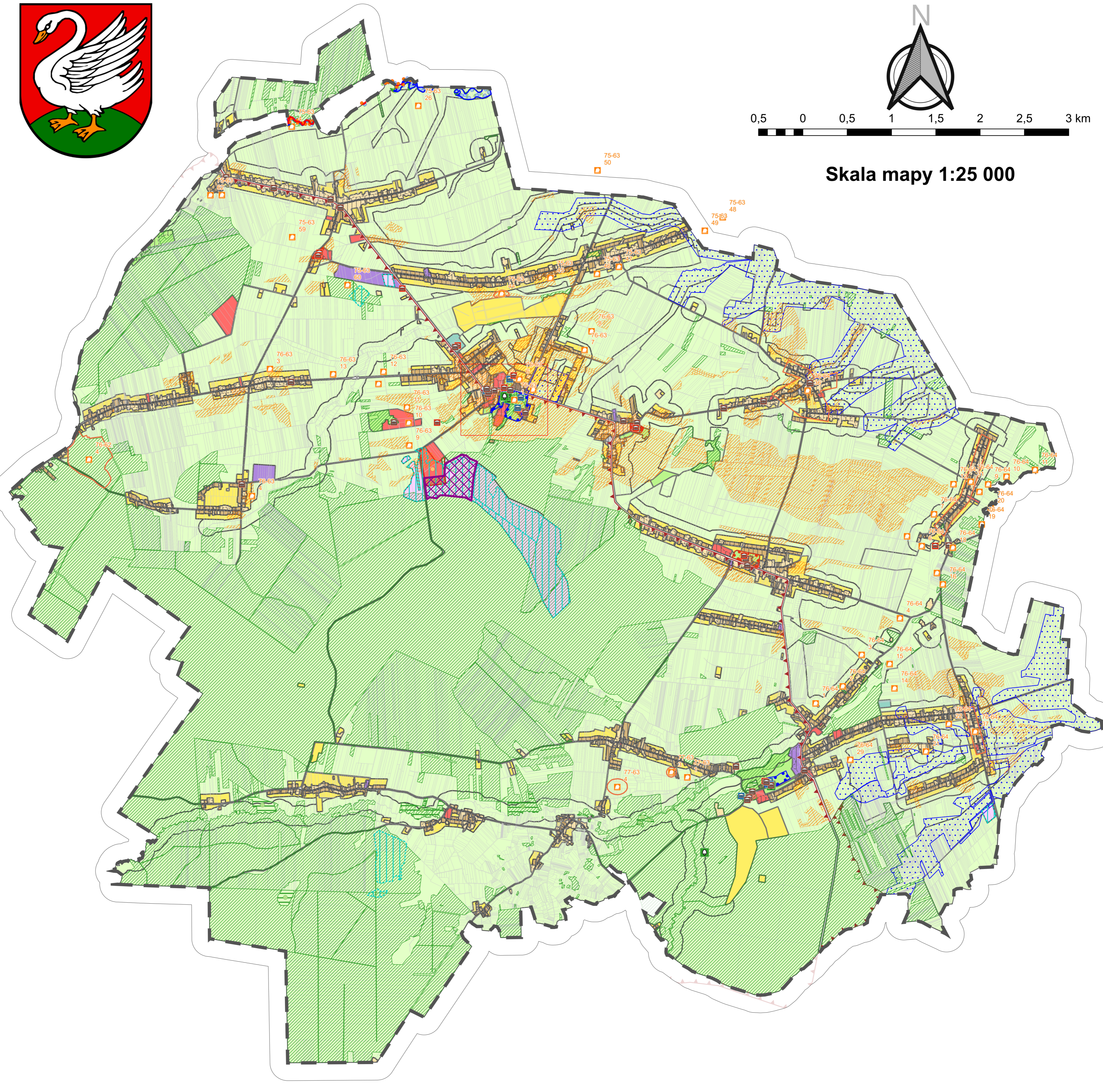




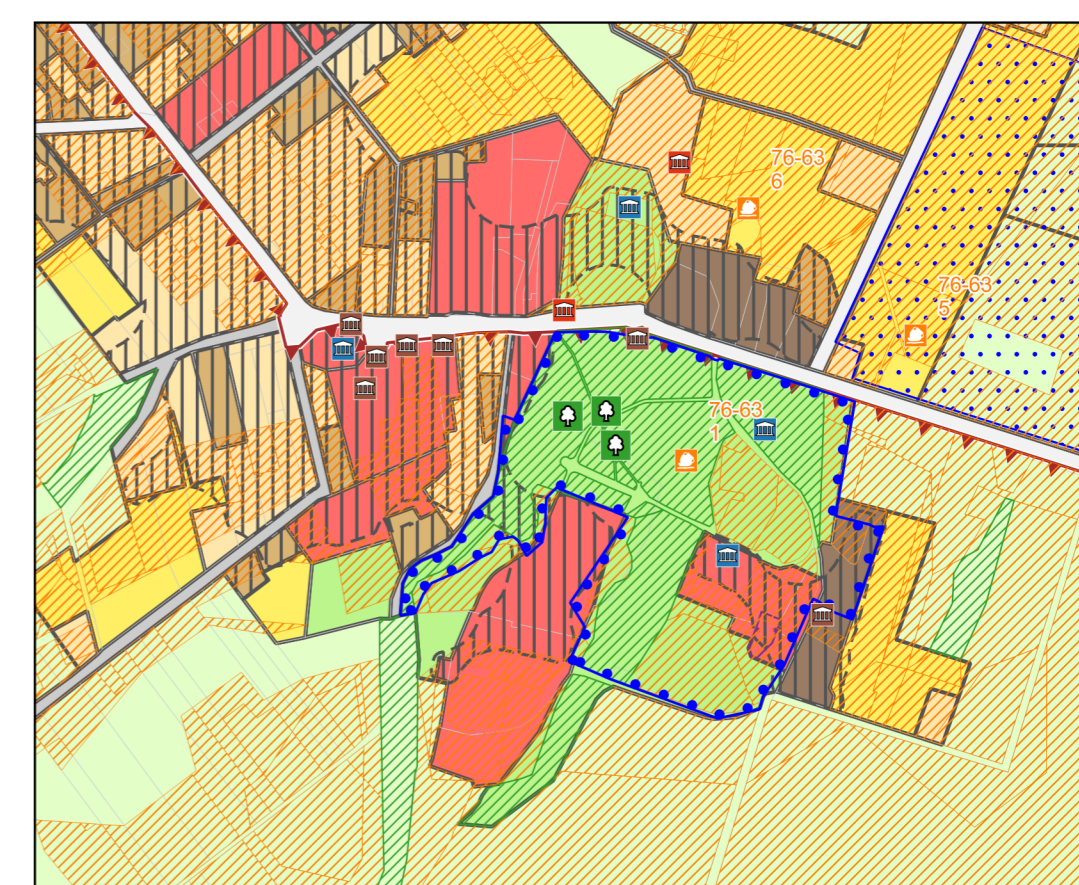
0,5 0 0,5 1 1,5 2 2,5 3 km

Skala mapy 1:25 000



Legenda

- | | | | | | | |
|----------------------------|---|--|---|---|--|---|
| | Granica opracowania | | obszary uzupełnienia zabudowy | | zabytki w wojewódzkiej ewidencji zabytków | |
| | granice działek ewidencyjnych | formy ochrony przyrody | | obszar chronionego krajobrazu "Lasy Prysusko-Szydłowieckie" | | zabytki w gminnej ewidencji zabytków |
| strefy planistyczne | | | użytki ekologiczne | | zabytki w wojewódzkiej ewidencji zabytków (powierzchniowe) | |
| | strefa wielofunkcyjna z zabudową mieszkaniową wielorodzinną | | stanowisko dokumentacyjne "Dinozaury z Borkowic" | | zabytki wpisane do rejestru zabytków (powierzchniowe) | |
| | strefa wielofunkcyjna z zabudową mieszkaniową jednorodziną | | pomniki przyrody - drzewo | | stanowiska archeologiczne | |
| | strefa zagrodowa | obszary o określonym prawdopodobieństwie powodzi | | szczególnego zagrożenia powodzią z prawdopodobieństwem 10% | | zasięg stanowiska archeologicznego |
| | strefa usługowa | | szczególnego zagrożenia powodzią z prawdopodobieństwem 1% | | tereny górnicze | |
| | strefa gospodarcza | | z prawdopodobieństwem 0,2% | | obszary górnicze | |
| | strefa produkcji rolniczej | grunty rolne stanowiące użytki rolne klas I-III oraz grunty leśne | | użytki rolne klas chronionych | | udokumentowane złoża kopalin |
| | strefa infrastrukturalna | | lasy | | tereny zmeliorowane | |
| | strefa zieleni i rekreacji | zabytki objęte formami ochrony | | zabytki wpisane do rejestru zabytków | | strefy ochronne ujęć wody |
| | strefa cmentarzy | | | | | główny zbiornik wód podziemnych Zbiornik Goszczewice - Szydłowiec (cały obszar gminy) |
| | strefa górnictwa | | | | | |
| | strefa otwarta | | | | | |
| | strefa komunikacyjna | | | | | |



Wyniesienie - Borkowice

skala mapy 1:7000